

QSC

Guide d'applications

DJ/Artiste en déplacement **AET** Application Experience Team

ENCEINTES SÉRIE K.2

Rev A Mai 2017



WORLD of K

DEPUIS SON INTRODUCTION EN 2009, LA FAMILLE D'ENCEINTES K EST DEVENUE LE PRODUIT INCONTOURNABLE POUR DES MILLIONS D'UTILISATEURS AUDIO PROFESSIONNELS. PERPÉTUANT CETTE TRADITION, LA SÉRIE K.2 DE QSC REPRÉSENTE TOUT SIMPLEMENT LA « NOUVELLE NORME » DES ENCEINTES AMPLIFIÉES.

CE GUIDE D'APPLICATIONS EST CONÇU POUR VOUS PROPOSER QUELQUES EXEMPLES DE LA FAÇON DONT VOUS POUVEZ UTILISER LA SÉRIE K.2 DANS DES SITUATIONS COURANTES RENCONTRÉES PAR DES DJ ET DES ARTISTES EN DÉPLACEMENT. MÊME SI LES BESOINS DE CHAQUE PERSONNE OU DISCOTHÈQUE PEUVENT VARIER, CE GUIDE A POUR BUT DE VOUS FOURNIR UN POINT DE DÉPART POUR SAVOIR COMMENT CONFIGURER ET DÉPLOYER CES PRODUITS DANS VOTRE APPLICATION. DE NOMBREUSES INFORMATIONS SONT ÉGALEMENT DISPONIBLES EN LIGNE SUR [QSC.COM](https://www.qsc.com), NOTAMMENT DES VIDÉOS, DES DOCUMENTS TECHNIQUES ET BIEN PLUS, POUR VOUS PERMETTRE DE TIRER PLEINEMENT PARTI DE VOTRE ACHAT QSC. NOUS ESPÉRONS QUE VOUS PROFITerez DE TOUT CE QUI EST MIS À VOTRE DISPOSITION ET VOUS SOUHAITONS UNE EXPÉRIENCE PARTICULIÈREMENT AGRÉABLE ET RÉUSSIE AVEC VOTRE SÉRIE K.2.

POUR CONCLURE : N'OUBLIEZ PAS D'ENREGISTRER VOTRE SÉRIE K.2 EN LIGNE SUR [QSC.COM](https://www.qsc.com) POUR PROFITER DE NOTRE EXTENSION GRATUITE DE GARANTIE INTERNATIONALE DE 6 ANS. VOUS NE L'UTILISEREZ PROBABLEMENT JAMAIS, MAIS ELLE VOUS APPORTERA UN NIVEAU DE CONFIANCE SUPPLÉMENTAIRE QUANT AUX PERFORMANCES DURABLES DE VOTRE ACHAT SOIR APRÈS SOIR, ANNÉE APRÈS ANNÉE.



NOUVEAUTÉS

Jetons un œil sur les entrées des enceintes K.2. Les utilisateurs de la gamme K les connaissent relativement bien, même si elles ont été un peu actualisées. Comme dans la série K d'origine, l'Entrée A peut encore être une entrée niveau micro ou niveau ligne, mais l'Entrée B peut désormais être soit une entrée niveau ligne, soit une entrée haute impédance, adaptée aux instruments de musique avec pickups magnétiques passifs ou piézoélectriques. Vous avez bien lu. Les enceintes de la série K.2 peuvent être utilisées comme ampli combo basse ou guitare, et elles ne surchargeront pas l'instrument comme le ferait une entrée micro ou une ligne ordinaire. L'Entrée C est un canal stéréo combiné en mono avec une prise jack stéréo de 3,5 mm, adaptée à la lecture audio depuis des appareils portables audio numériques, tels que des téléphones, des lecteurs MP3, etc.

Les trois entrées disposent de leur propre contrôle de gain et sont combinées afin de fournir un seul signal pour le traitement numérique du signal (DSP) et les étages d'amplification Classe D. Une sortie niveau ligne, addition des trois entrées, permet d'envoyer le signal mixé vers d'autres enceintes ou d'autres périphériques.

Les capacités DSP des enceintes K.2 constituent la principale innovation. En plus des fonctions de protection et de contour d'égalisation, le DSP de la Série K.2 offre un choix de paramètres configurables par l'utilisateur, notamment égalisation, retard et pré-réglages. Oui, des pré-réglages.

Les enceintes K.2 disposent de 11 pré-réglages vous permettant de trouver rapidement une série de réglages adaptés à une certaine application.

DEFAULT	Le contour d'égalisation standard de l'enceinte K.2
LIVE	Un contour d'égalisation destiné à l'amplification de la musique live qui abaisse et équilibre les fréquences qui peuvent être sujettes au larsen dans un mix live.
LIVE BRIGHT	Un contour d'égalisation destiné à l'amplification de la musique live qui offre un peu plus d'aigus que le contour d'égalisation « Live ».
* DANCE	Un contour d'égalisation qui se concentre sur la clarté des aigus et l'extension dans les graves, principalement pour la musique Dance/Pop/Hip Hop/etc.
* STAGE MONITOR 1	Un contour d'égalisation destiné à l'utilisation d'un retour de scène avec un micro qui abaisse et équilibre les fréquences qui peuvent être sujettes au larsen dans un mix de retour de scène.
STAGE MONITOR 2	Un contour d'égalisation destiné à l'utilisation d'un retour de scène sans micro (comme un retour pour batterie ou clavier) qui offre plus d'extension dans les graves que « Stage Monitor 1 ».
ACOUSTIC GUITAR/VOX	Un contour d'égalisation destiné à un microphone pour la voix branché à l'entrée A, et une guitare acoustique branchée dans le canal B qui abaisse et équilibre les fréquences entre ces deux sources d'entrées qui peuvent être sujettes au larsen.
BASS AMP	Un contour d'égalisation optimisé pour offrir des performances similaires à celles d'un ampli combo basse.
* HAND MIC	Un contour d'égalisation qui abaisse et équilibre les fréquences qui peuvent être sujettes au larsen avec des microphones à main dynamiques ordinaires, utilisés sans table de mixage.
HEAD MIC	Un contour d'égalisation qui abaisse et équilibre les fréquences qui peuvent être sujettes au larsen avec des microphones serre-tête ordinaires, utilisés sans table de mixage.
* STUDIO MON	Un contour d'égalisation d'enceinte qui fournit une réponse globale plus équilibrée, avec une plus grande extension dans les graves pour une utilisation comme moniteur de proximité ou de studio.

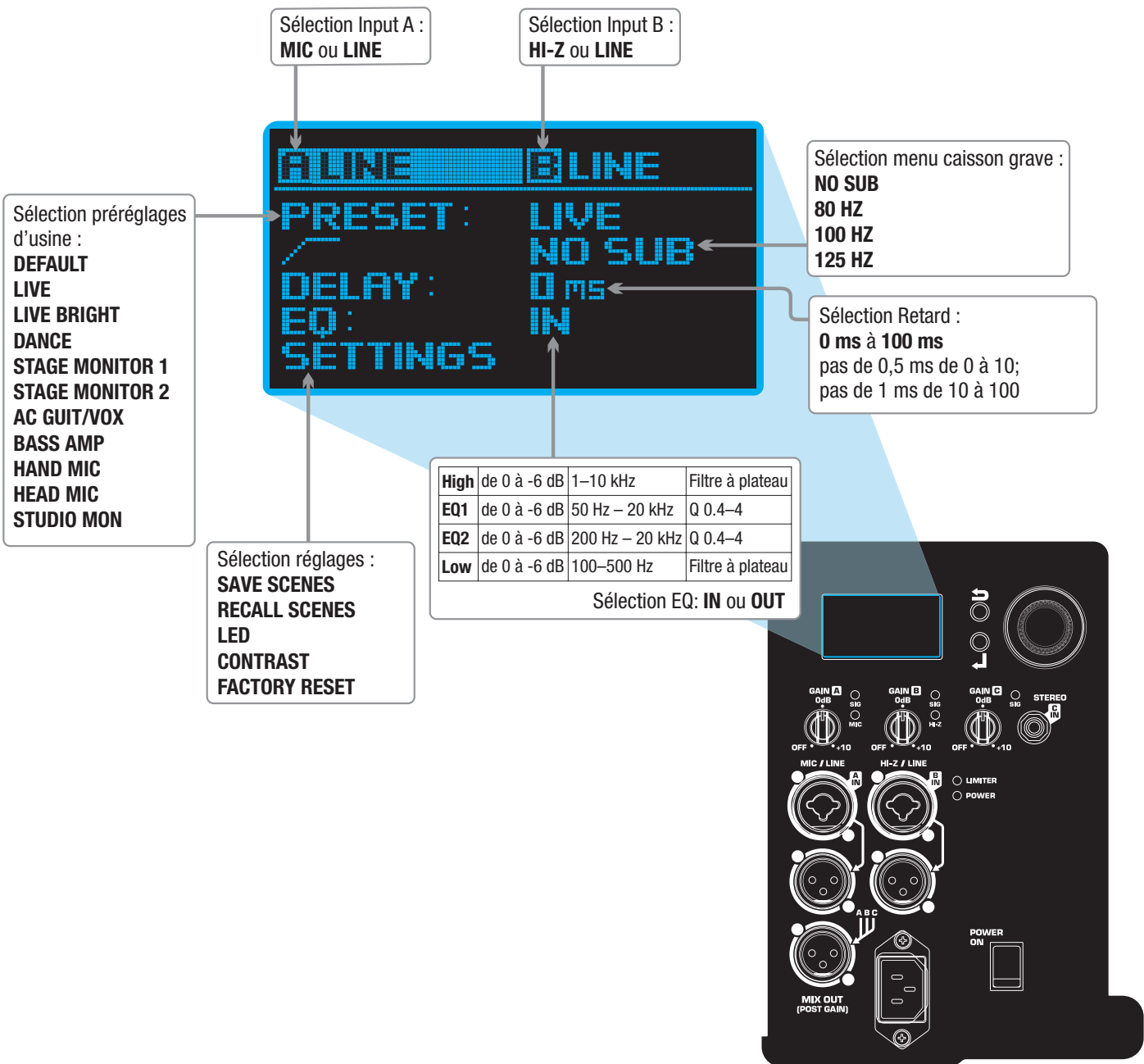
* PRÉ-RÉGLAGES MENTIONNÉS DANS CE GUIDE D'APPLICATIONS

Les enceintes de la Série K.2 proposent également quatre bandes d'égalisation réglables par l'utilisateur :

AIGU (HIGH)	de 0 à -6 dB	1-10 kHz	Filtre à plateau
EQ1	de 0 à -6 dB	50 Hz - 20 kHz	Q 0.4-4
EQ2	de 0 à -6 dB	200 Hz - 20 kHz	Q 0.4-4
GRAVE (LOW)	de 0 à -6 dB	100-500 Hz	Filtre à plateau

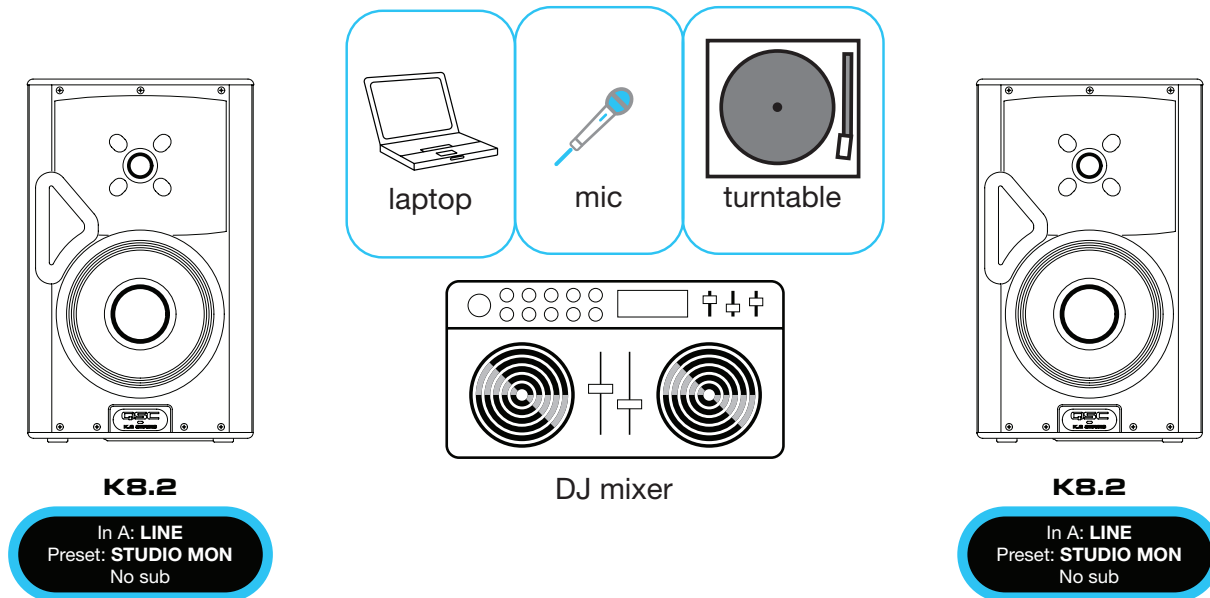
Jusqu'à 100 ms de retard.

Filtre passe-haut 80, 100 ou 125 Hz pour une utilisation avec un caisson grave.



HOME STUDIO D'UN DJ

Un home studio est le laboratoire d'un DJ, l'endroit où il crée des mixes, des remixes, des podcasts, et bien plus encore. Pour une écoute précise, il est crucial qu'il soit doté d'une bonne paire de moniteurs de studio. Ainsi, vous savez exactement ce que vous faites. Dans ce cas de figure, l'idéal est d'utiliser une paire d'enceintes K8.2 réglée sur le préréglage Studio Monitor.



Besoins techniques :

Une platine et un ordinateur portable branchés sur une table de mixage de DJ.

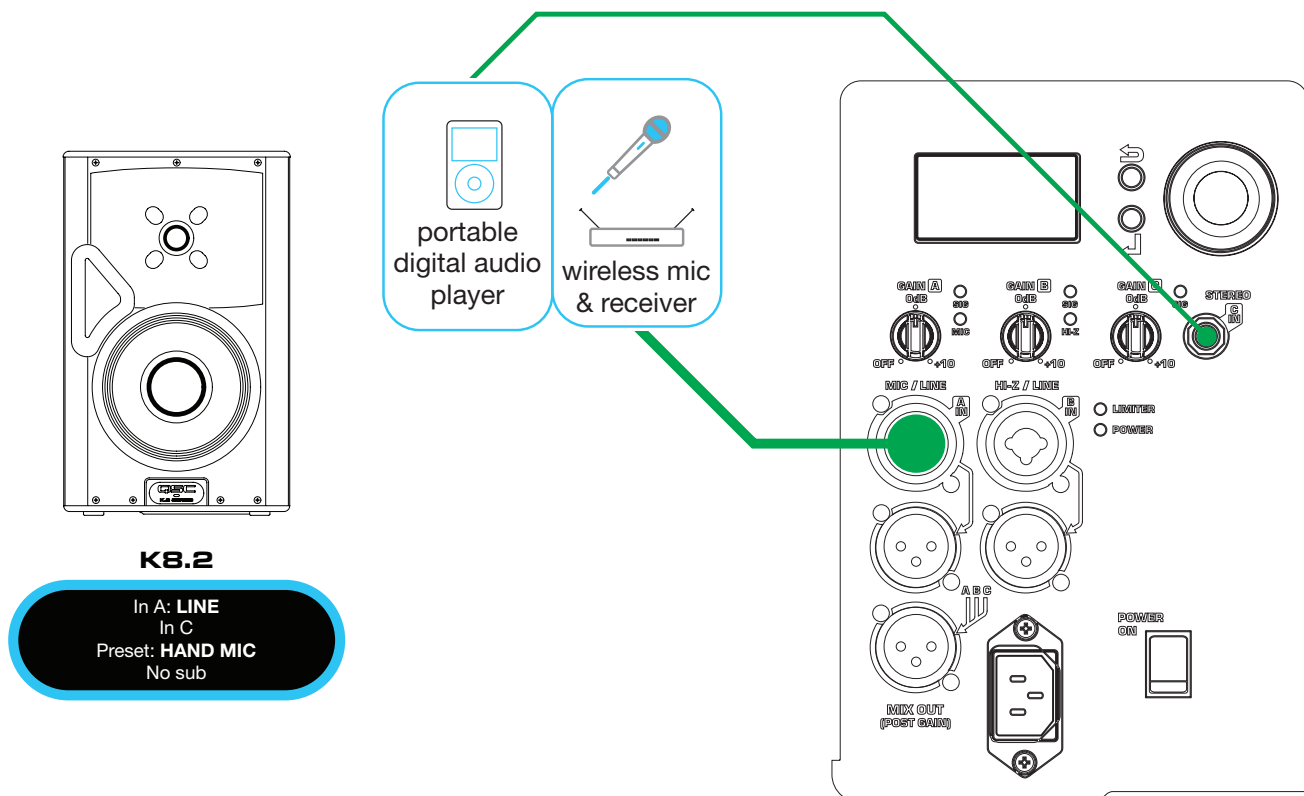
Les sorties moniteur gauches et droites de la table de mixage branchées sur une paire stéréo de moniteurs.

Enceintes principales :

Deux enceintes K8.2 [préréglage Studio Monitor ; aucun caisson grave]

SOIRÉE COCKTAIL

L'organisateur d'une soirée cocktail demande de la musique de fond et un système pour faire des annonces, des discours, etc. Une seule enceinte K8.2 sur pied fera l'affaire, ainsi qu'un système de micro à main sans fil et un lecteur portable audio numérique pour lire la musique. Le récepteur micro sans fil se branche dans l'entrée A de l'enceinte et le lecteur audio directement dans la prise jack stéréo 3,5 mm de l'entrée C. Équilibrez les sources et ajustez le volume global à l'aide des contrôles de gain A et C sur l'enceinte.



Besoins techniques :

Micro sans fil pour les annonces

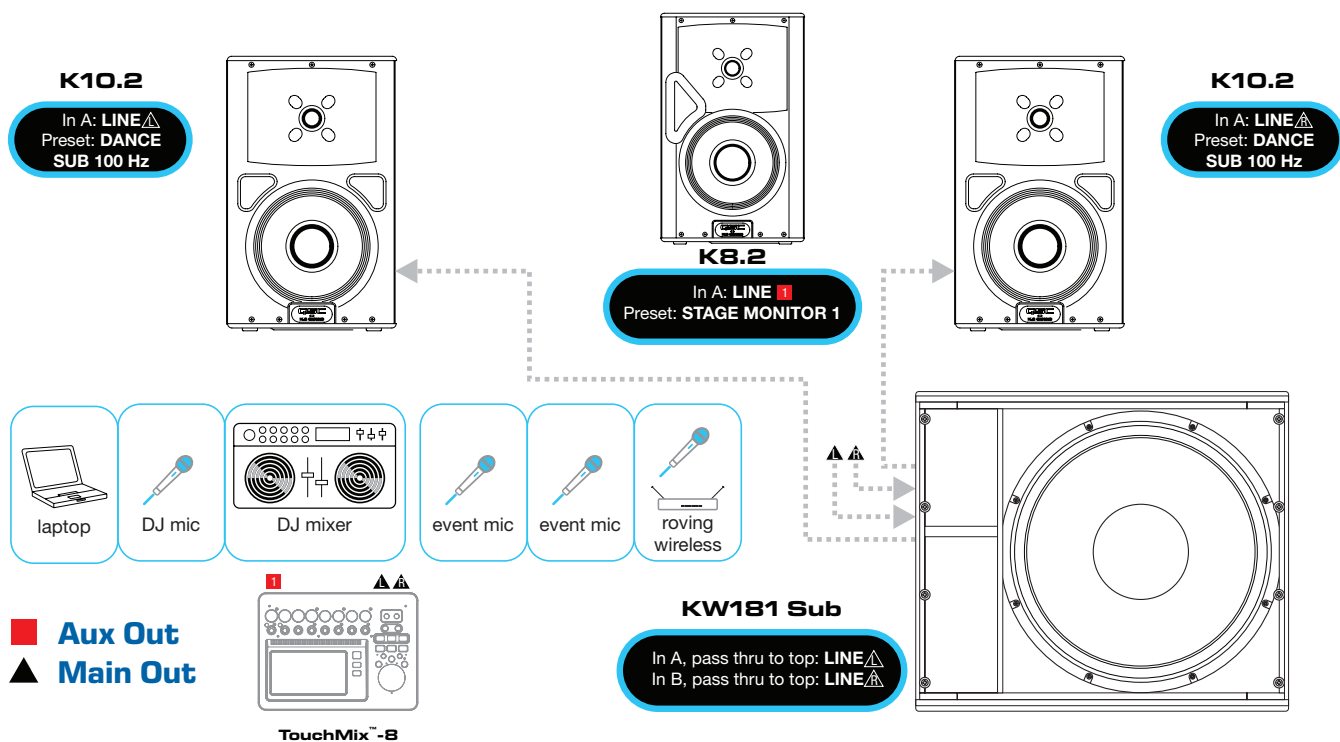
Lecteur portable audio numérique (par exemple, iPod, lecteur MP3, et autres), en général équipé d'une sortie jack 3,5 mm

Enceintes principales :

Une enceinte K8.2 [préréglage Hand Mic ; aucun caisson grave]

SOIRÉE/ÉVÉNEMENT

Pour fournir de la musique et du divertissement lors d'événements, le DJ compte sur une paire de K10.2 réglées sur le préréglage Dance, en tandem avec un caisson grave KW181. Le DJ utilise une enceinte K8.2 comme moniteur. La musique provient de sources audio tels que CD ou ordinateur portable et les pistes sont mixées dans la table de mixage du DJ, puis dans une table de mixage numérique portable qui mixe également un micro d'annonce, deux microphones événementiels et un micro sans fil itinérant.



Besoins techniques :

Le lecteur CD et l'ordinateur portable envoient le signal via la table de mixage du DJ ; sorties de la table de mixage du DJ et du micro d'annonce dans une console de mixage numérique portable.

Les sorties principales de la table de mixage numérique gèrent le caisson grave et deux enceintes principales K10.2. La sortie Aux 1 de la table de mixage alimente le moniteur de retour.

Enceintes principales :

Deux enceintes K10.2 [préréglage Dance ; caisson grave à 100 Hz]

Un caisson grave KW181 [filtre passe-bas fixe à 100 Hz]

Moniteurs :

Une enceinte K8.2 [préréglage Stage Monitor 1]

QSC

WORLD of K qsc.com

©2017 QSC, LLC. All rights reserved. QSC and the QSC logo are registered trademarks of QSC, LLC in the U.S. Patent and Trademark Office and other countries. World of K is a trademark of QSC, LLC.

6 YEAR with
WARRANTY | Product
Registration